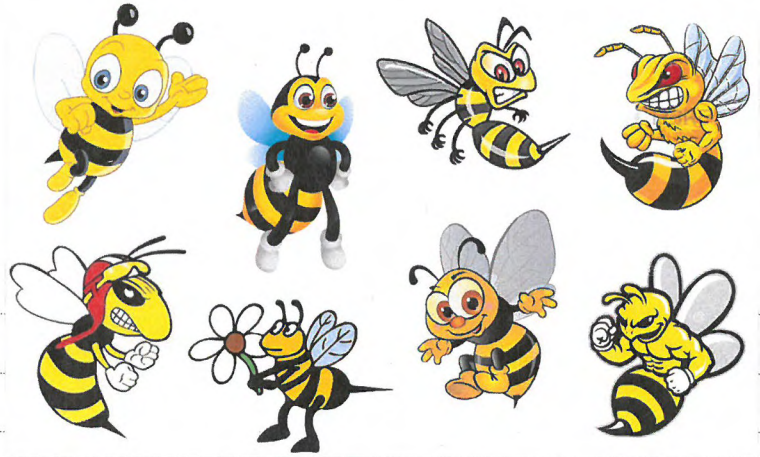


Wespe oder Biene?

Betrachte die Zeichnungen: Welche zeigt eine Wespe? Welche zeigt eine Biene?



Alle bösen Tiere sind Wespen. Sie sind böse, weil mit den Zähnen knirschen und ihren Stachel nach vorne gebeugt haben. Die freundlichen Insekten sind die Bienen.

Die Biene ist eine vegetarische Wespe

Setze zu jedem Bild einen passenden Titel.



Die Grabenwespe schlüpfte in eine fremde Bruthöhle, selbstgebaute. Die Larve der Grabenwespe frisst ein gelähmtes Insekt.



Die Biene sammelt Nektar und Pollen. Die Larve der Biene ernährt sich von Pollen und Nektar.



Vielfältige Familie der Wildbienen

Deine Notizen zu dem Fragen beim Memory:



↑ Wildbienen

Es gibt ~~Bienen und Wespen~~ in verschiedenen Farben. Es gibt schwarze, gelbe und weiße Bienen und Wespen. Alle können fliegen und alle haben schwarze Augen.

Man kann auch sehen, dass manche Bienen auf Blumen sitzen und Nektar trinken. Andere sitzen auf Steinen. Man sieht keine Bienen, die sich von toten Tieren ernähren. Sie ^{sind} ~~könnten~~ alle Vegetarier sein. Auch die Länge der Fühler unterscheiden sich. Manche haben sehr lange, andere fast keine.

Nahrung

Skizziere den Trick der Salbei-Blüte.



Nester

Welche Orte und Materialien nutzen die Wildbienen für ihren Nestbau?



Morschholzbrüter graben
sich Gänge in totes Holz.

Markstängelbewohner
graben Gänge in aufrecht
stehende Pflanzenstängel.



Hummeln bilden
einen Stiel in Erde
Löchern.

Stielwandbewohner
bauen freistehende
Nester aus Holz/Märten.



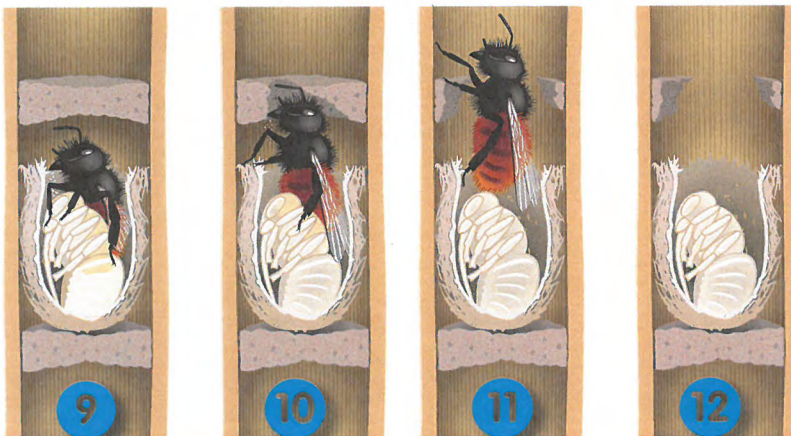
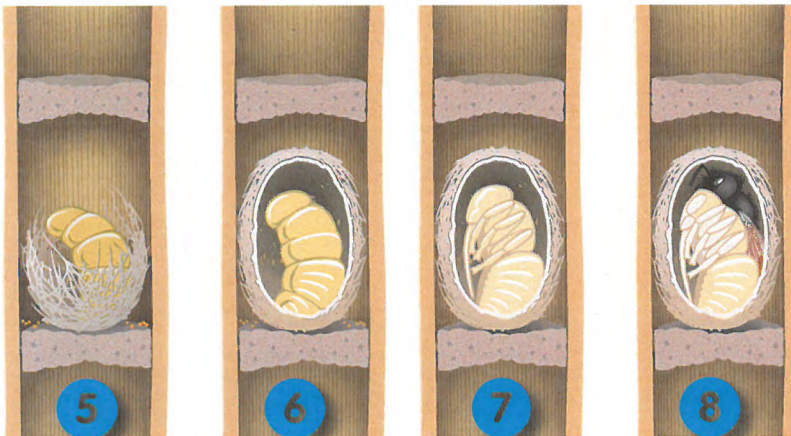
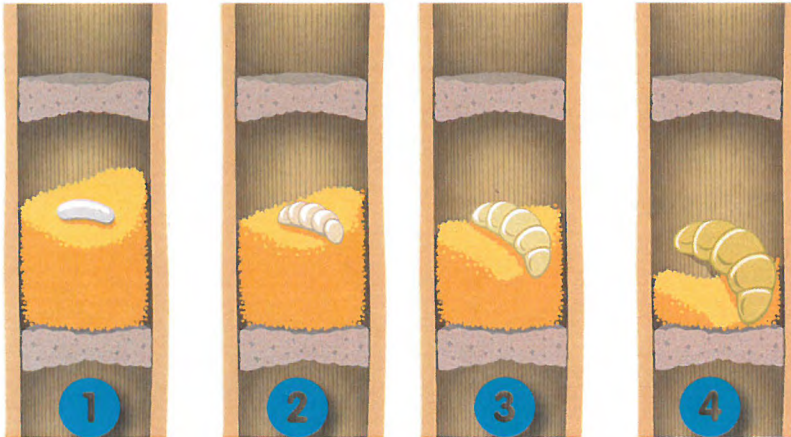
Erdbaiker graben
Gänge ins Erd-
innere in sandigem
Böden.

Hohlraumbrüter
nisten in natür-
lichen Hohlräumen.



Nachkommen

Betrachte die Bilder der Animation und beschreibe.



Das Ei
 ① Die Larve ist frisch gelegt
 ②-④ Die Larve wächst
 und ernährt sich von ihrem
 Bett aus Nektar und
 Pollen.

⑤-⑦ Die Larve ver-
 puppt sich und bildet
 ein Kokon, um zu einer
 Biene heran zu wachsen.

⑧-⑫ Die fertig
 entwickelte Biene
 schlüpft aus ihrem Kokon,
 durchstößt die Kammer-
 decke und fliegt davon.

💡 Wildbienen-Orte um dein Schulhaus

Finde Orte um dein Schulhaus, an denen sich Wildbienen wohl fühlen.



Material

Schreibunterlage

Schreibzeug

Forschungsauftrag



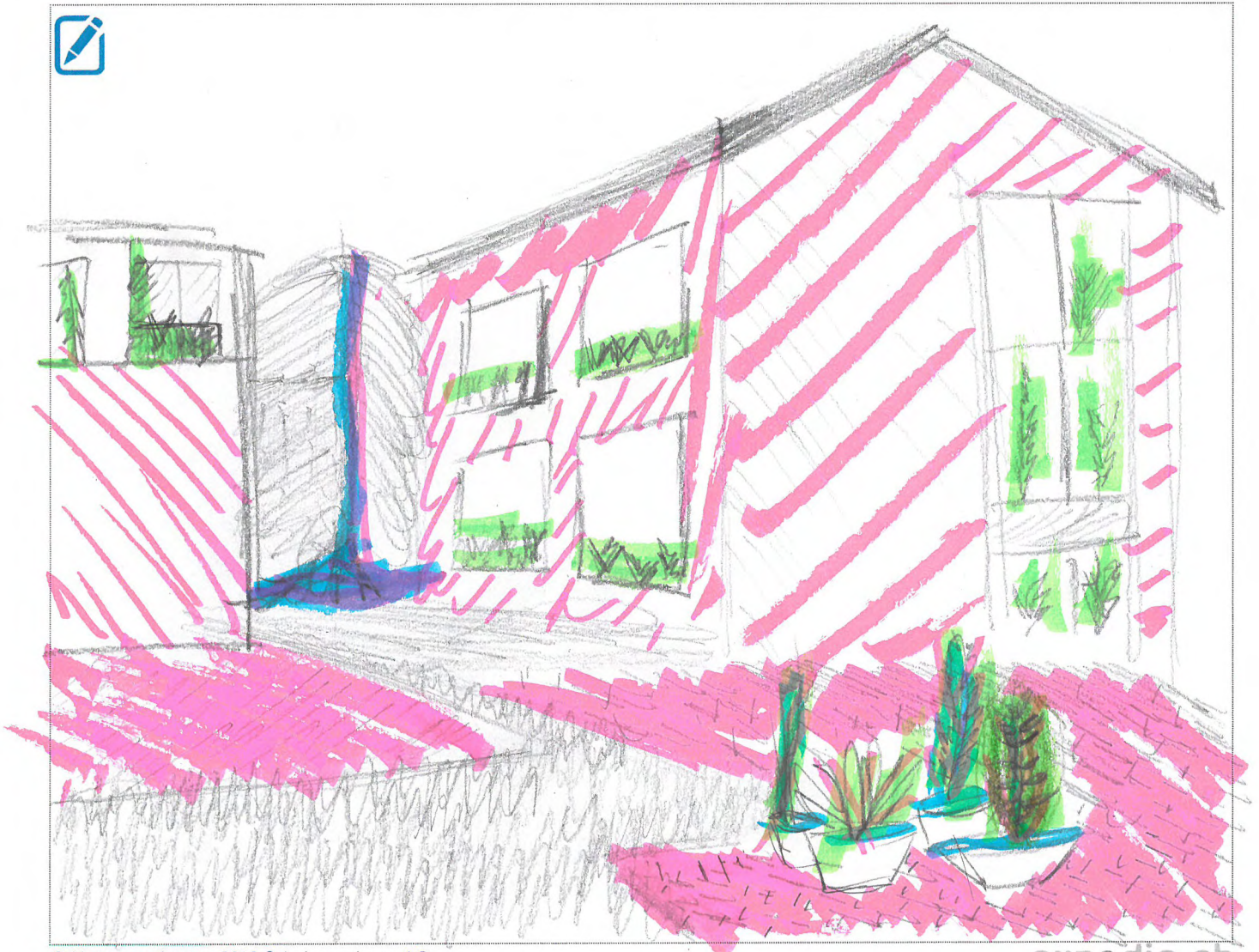
Forschungsaufträge

- 1 Skizziere dein Schulhaus und dessen Umgebung als Zeichnung oder Plan. Färbe auf der Skizze Orte, welche für Wildbienen attraktiv sind:

Grün: Orte wo Nahrung für Wildbienen zu finden ist

Blau: Orte wo Wildbienen Nistmaterial finden können

Rot: Orte mit Nistplätzen für Wildbienen



- 2 Stell dir vor, du seist eine Wildbienen-Mutter und du lebst in deiner Schulumgebung...
Besprecht euch in Gruppen: Welches sind die besten Wildbienen-Orte in eurer Schulumgebung?
Welches die schlechtesten? Erstellt eine Rangliste und begründet diese in Stichworten.



1. Sandiger Platz vor dem Schulhaus
 - Wildbienen können sich im Boden eingraben.
 - es hat auch ein paar Blumen, wo sich Bienen einnisten können + Nahrung finden
2. Gebüsch hinter dem Schulhaus
 - Hohlräume für Wildbienen
 - vielleicht Löcher von anderen Tieren
3. toter Baum auf dem Pausenplatz.
 - Wildbienen können sich ins Holz eingraben
4. Wände des Schulhauses
 - Wildbienen können freistehende Nester an Hausmauer bauen

- 3 Entwickelt 2 – 3 Ideen, wie Wildbienen in eurer Schulumgebung besser leben könnten.



Man könnte mehr Kleinstrukturen wie totes Holz und Steine herumliegen lassen, damit sich Wildbienen dort einnisten können und Höhlen anderer Tiere ausnutzen können. Viele verschiedene Blumen könnten auch gepflanzt werden, da sie Nahrungsquelle und Nistmöglichkeit zugleich sind. Mehr sandige Plätze könnten auch geschaffen werden, da sehr viele Wildbienen im Boden nisten.