

Nisthilfen nach dem Vorbild der Natur

In einer naturnahen Umgebung finden Wildbienen fast überall Gelegenheiten zum Nisten. Wir können Wildbienen helfen, indem wir künstliche Nisthilfen zur Verfügung stellen. Meistens sind die Lösungen dazu einfacher als wir denken...

Erdnister

Lebensraum



Erdnister sind z.B:
Sandbienen
Langhornbienen
Seidenbienen
Furchenbienen
Schmalbienen
etc.

Natürliche Nester



Künstliche Nester



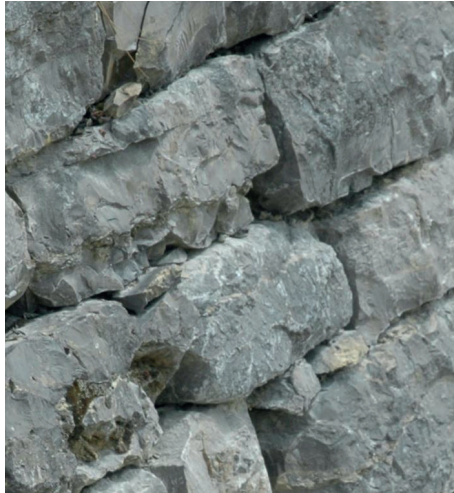
Hohlraumbewohner

Lebensraum



Hohlraumbewohner sind z.B:
 Mauerbienen
 Wollbienen
 Scherenbienen
 etc.

Natürliche Nester



Künstliche Nester



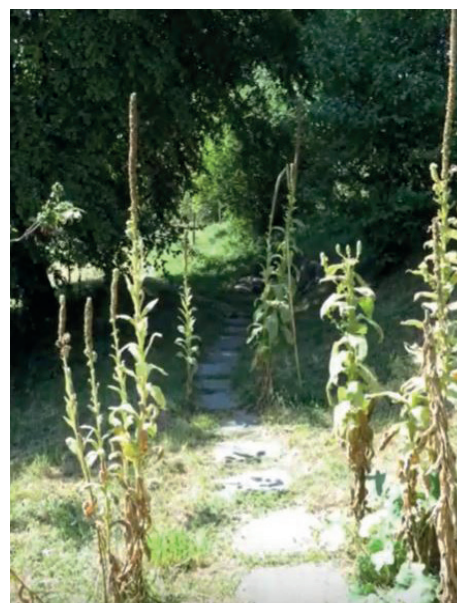
Markstängelbewohner

Lebensraum



Markstängelbewohner sind z.B:
 Keulhornbiene,
 Stängel-Mauerbiene,
 Stängel-Düsterbiene,
 Kleine Holzbiene
 etc.

Natürliche Nester



Künstliche Nester



Morschholzbewohner

Lebensraum



Morschholzbewohner sind z.B:
 Holzbiene,
 Wald-Pelzbiene,
 Blattschneiderbiene,
 rötliche Kegelbiene,
 etc.

Natürliche Nester



Künstliche Nester



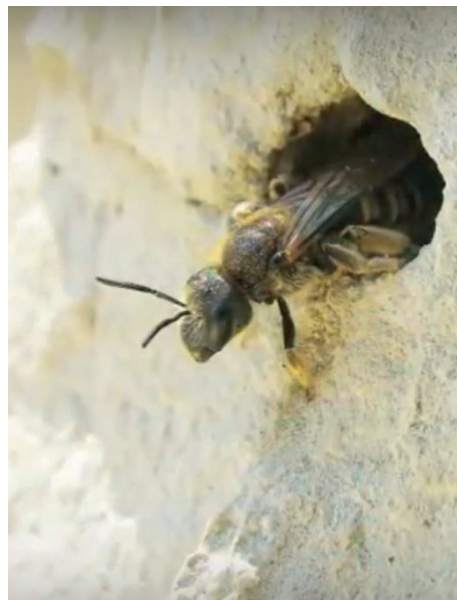
Steilwandbewohner

Lebensraum



Steilwandbewohner sind z.B:
Grünlanz-Schmalbiene,
Buckel-Sandbiene,
Frühlings-Pelzbiene,
Gewöhnliche Trauerbiene
etc.

Natürliche Nester



Künstliche Nester

