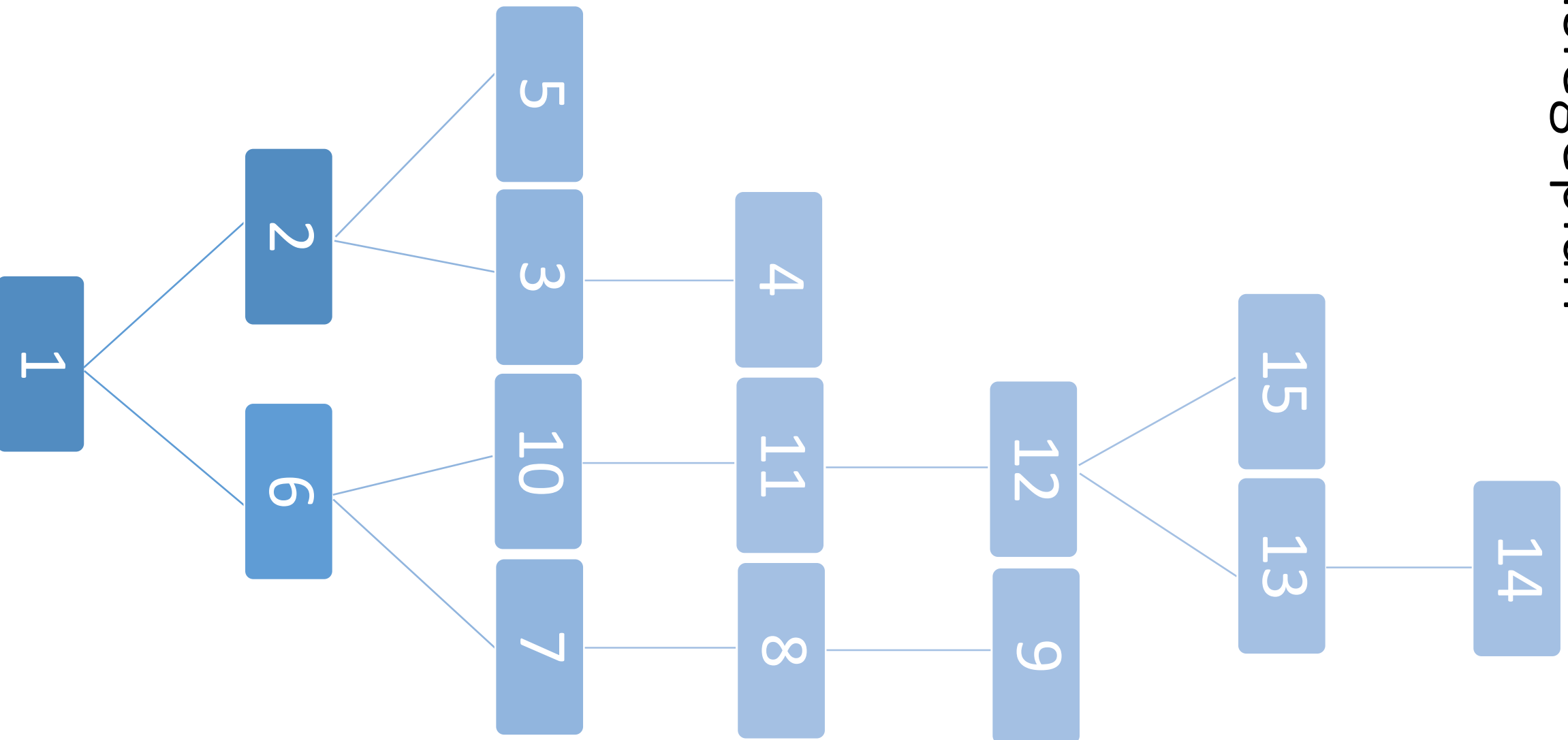


# Libellenparcours

# Auslegeplan



1

## Kleinlibellen



Alle Flügel etwa gleich  
gestaltet  
Komplexaugen um mehr  
als die Augenbreite  
voneinander getrennt  
Flügel zusammengeklappt  
wenn Libelle sitzt

## Grosslibellen

Hinterflügel am Ansatz des Körpers  
verbreitert  
Komplexaugen nahe zusammen  
Flügel ausgebreitet wenn Libelle sitzt



2



Flügelmal steht vor einer bis  
anderthalb Flügelzellen



Flügelmal steht vor zwei bis  
vier Flügelzellen

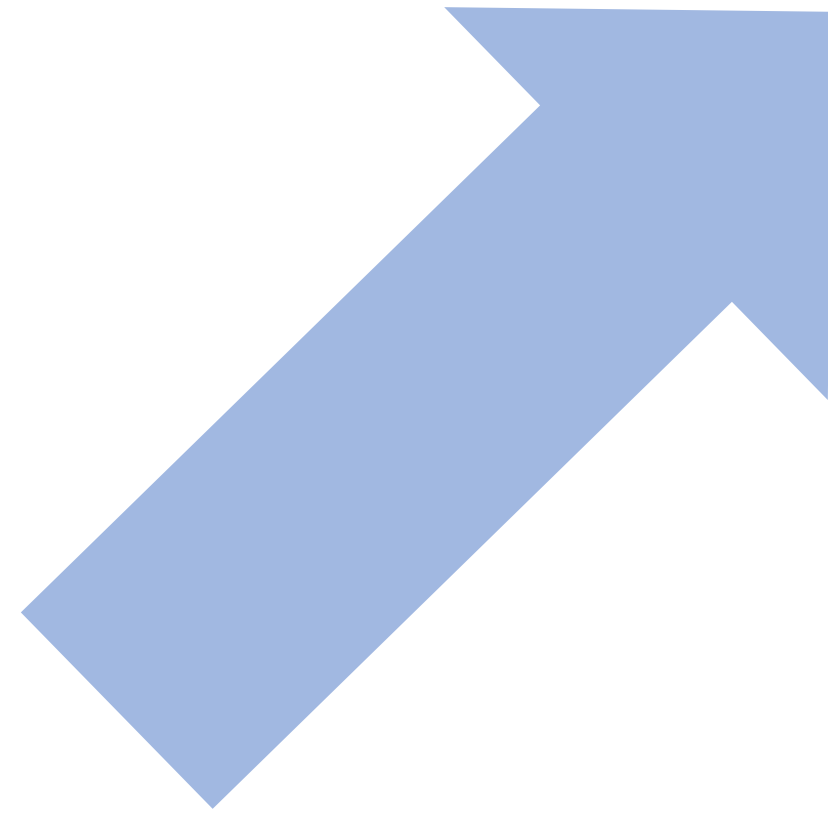


## Gemeine Winterlibelle

3



Körper braun mit einem  
schwarz, bronzen glänzenden  
Muster



Körper grün- oder  
blaumetallisch, Flügel wenn  
sitzend abgespreizt

Kleine Binsenjungfer



Flügelmal hellbraun

4

Gewöhnliche Binsenjungfer



Flügelmal dunkel

## Frühe Adonislibelle



Hinterleib zumindest teilweise rot gefärbt,  
Beine schwarz

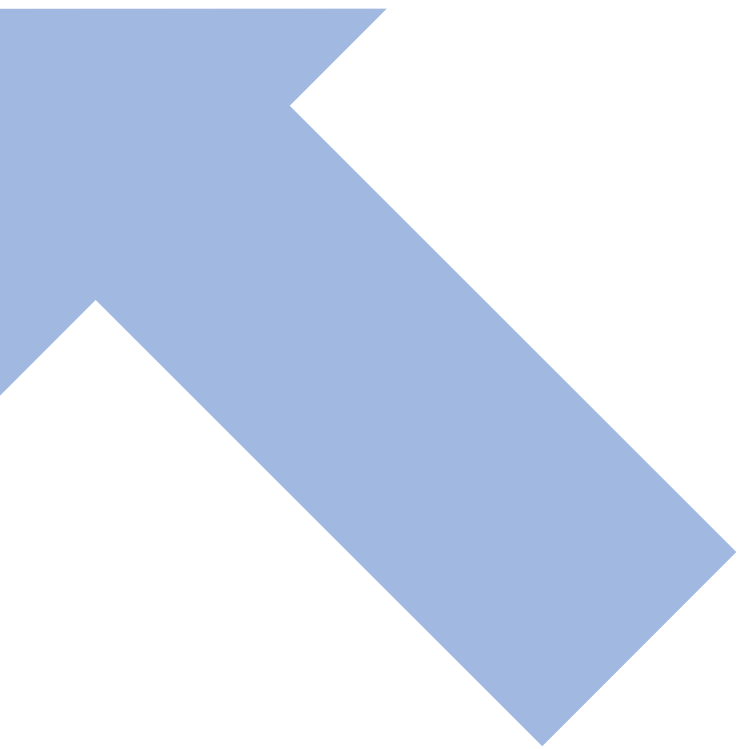
5

## Kleines Granatauge

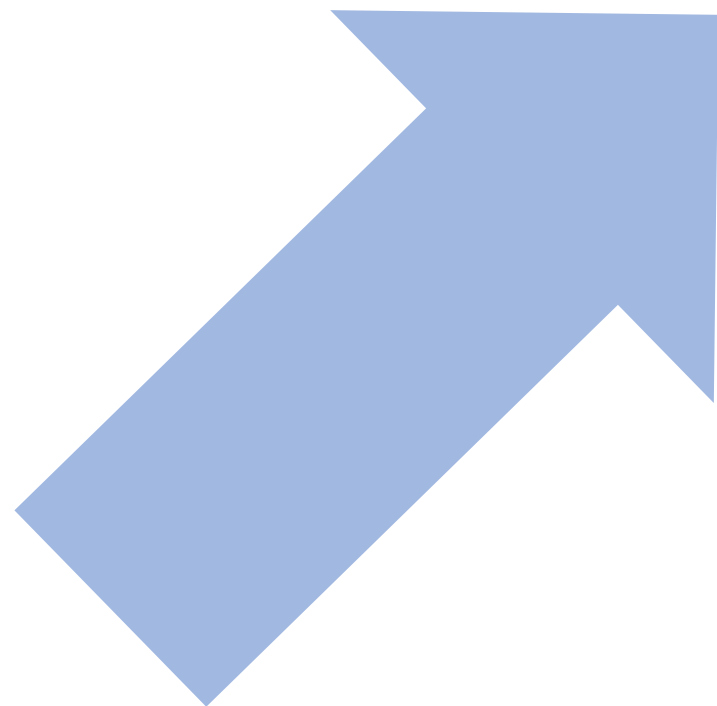
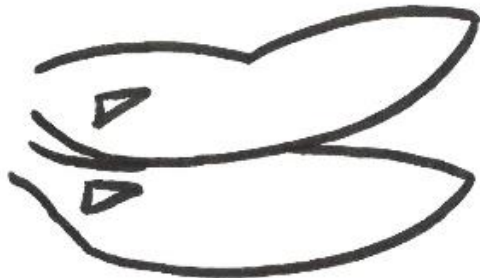


Hinterleib ohne Rotfärbung,  
Augen rot

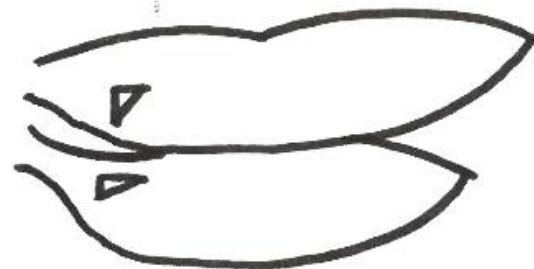
6



Langer, schmaler Hinterleib  
Hinterleib meist bunt gefärbt  
Dreieck im Vorderflügel (gleich wie im  
Hinterflügel) mit der Spitze nach aussen  
gericht



Hinterleib eher breit  
Körper einfarbig  
Dreieck im Vorderflügel mit der Spitze nach  
hinten, im Hinterflügel nach aussen gerichtet



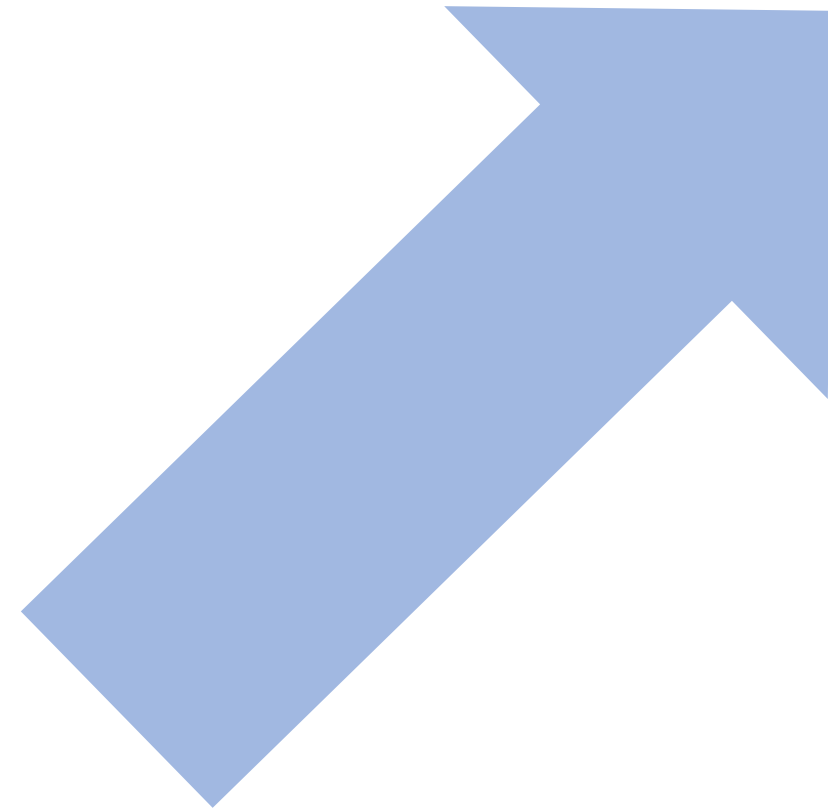


# Grosse Königlibelle

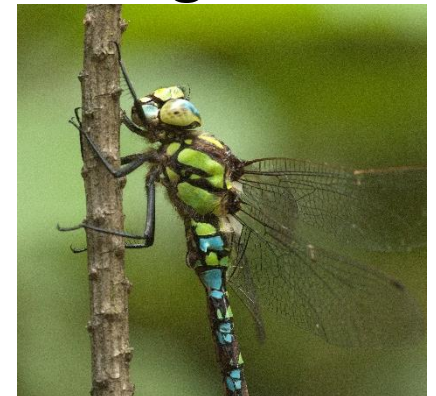
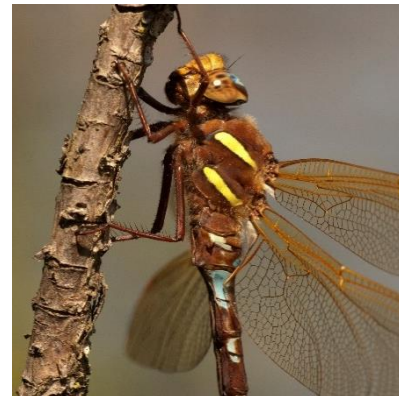
7



Brust einfarbig grün  
Hinterleib blau oder grün  
mit schwarzem Muster



Brust hell und dunkel gezeichnet



# Braune Mosaikjungfer

8



Grundfärbung braun, Flügel  
deutlich braun getönt

Färbung anders

## Blaugrüne Mosaikjungfer

9



Brustseiten grün mit  
dunklen Streifen  
Nur unteres Hinterteil oder  
Bauch blau

## Herbst-Mosaikjungfer



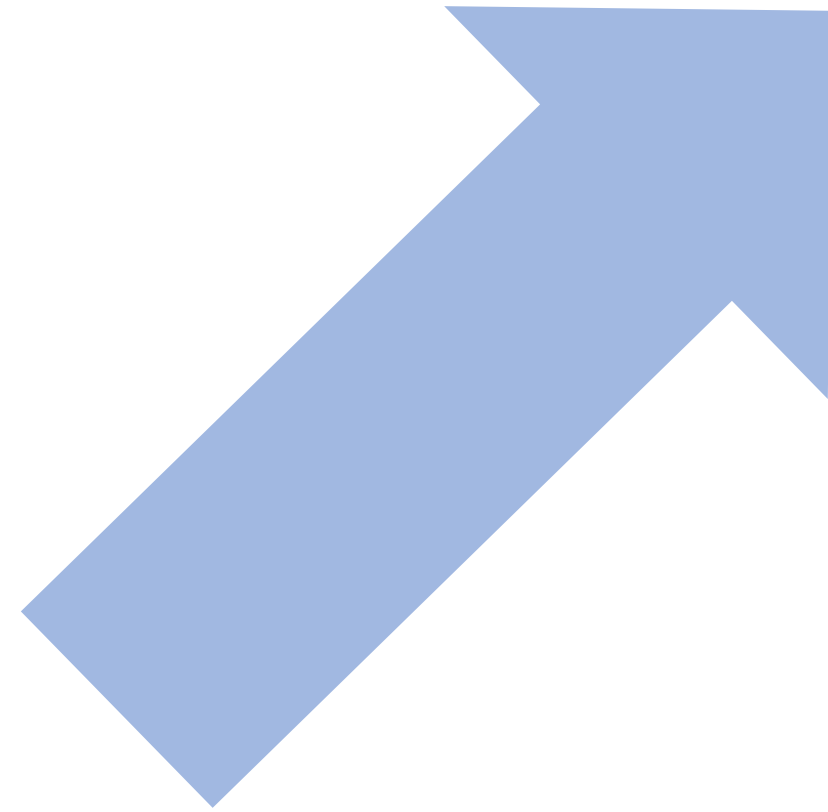
Brustseiten braun mit hellen  
Streifen  
Hinterteil mit blauen  
Streifen

Glänzende Smaragdlibelle

10



Augen leuchtend grün



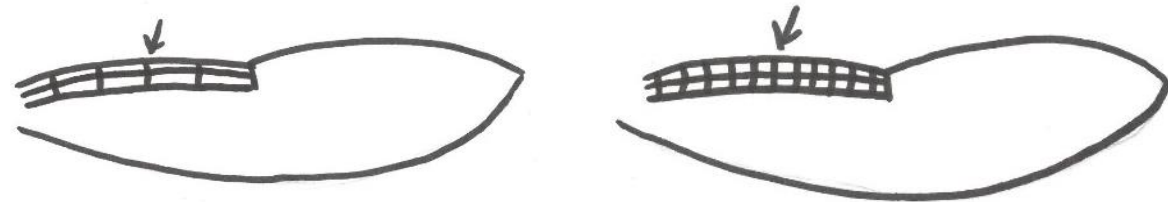
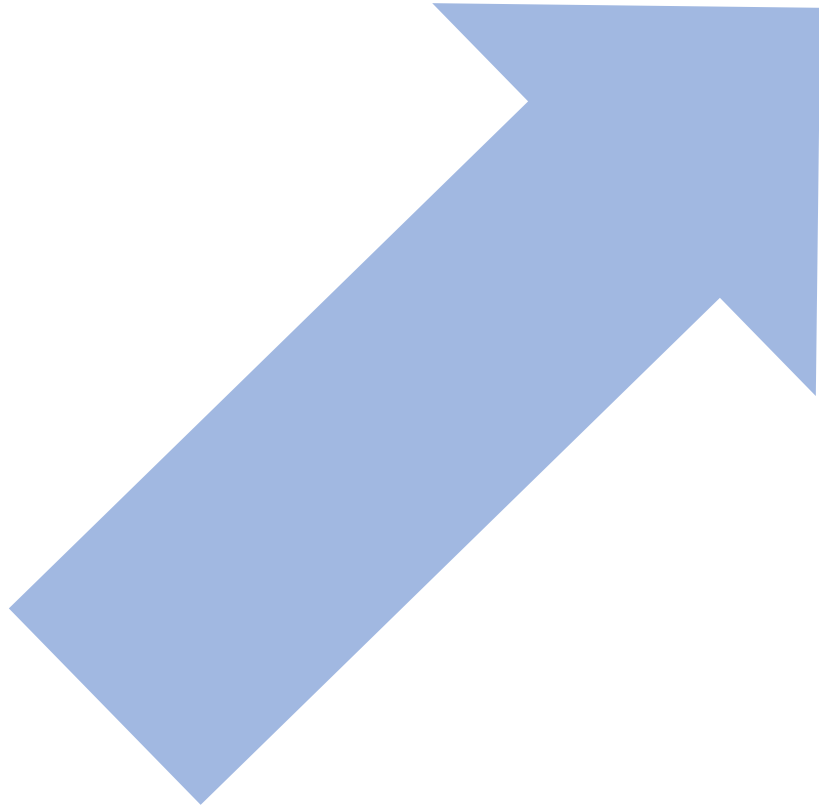
Augen nicht leuchtend grün

# Gemeine Heidelibelle

11

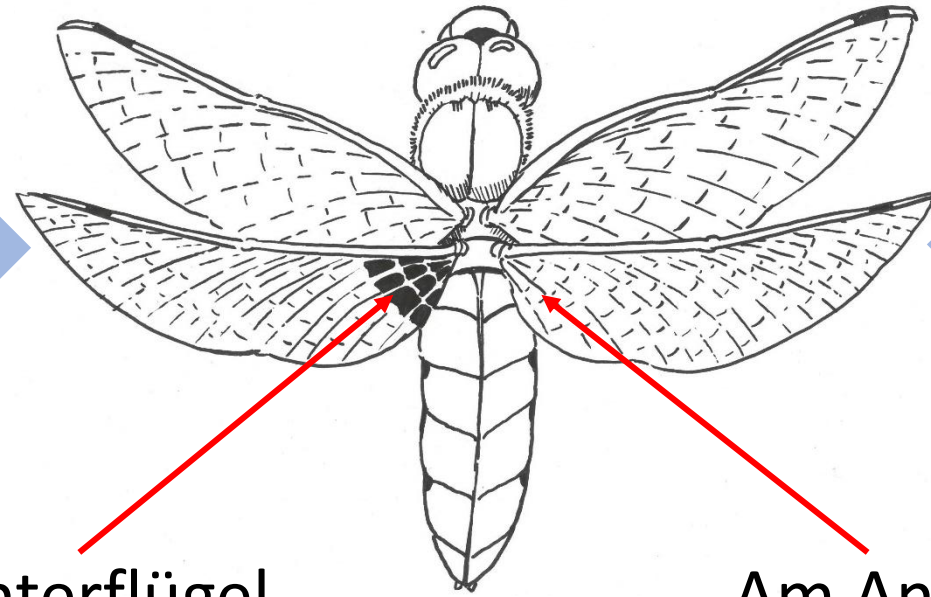


Vorderflügel mit weniger als 10 Queradern am Vorderflügel



Vorderflügel mit mindestens 10 Queradern am Vorderflügel

12



Am Ansatz der Hinterflügel  
grosser, dunkler Fleck

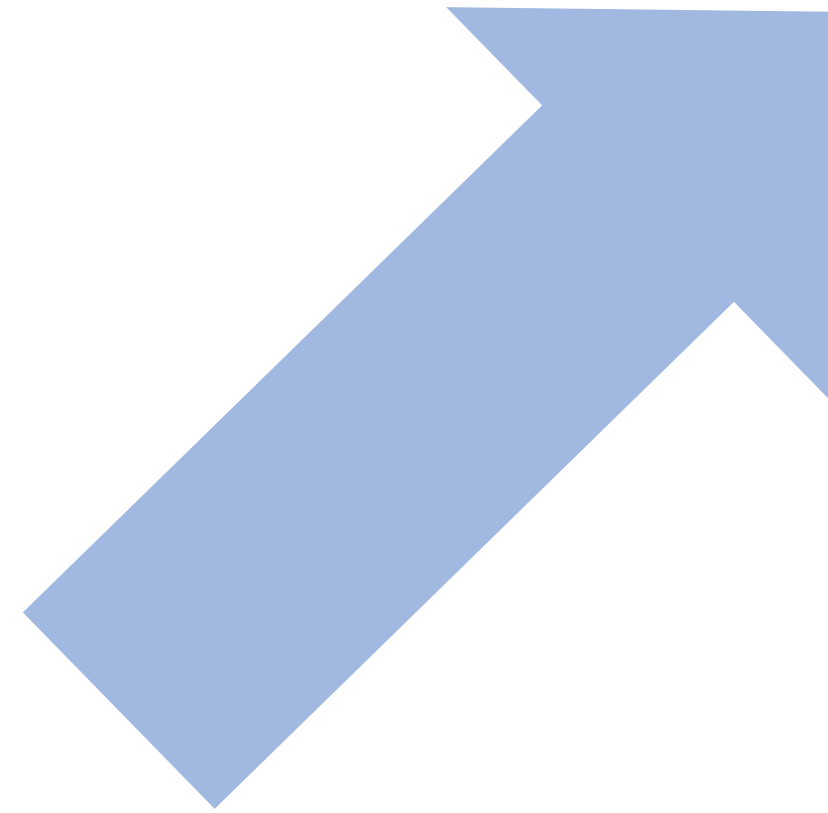
Am Ansatz der Hinterflügel  
kein dunkler Fleck

# Feuerlibelle

13



Männchen rot, Weibchen  
mit absteigender Legeröhre



Männchen blau gestreift,  
Weibchen ohne absteigende  
Legeröhre

## Grosser Blaupfeil



Flügelmal schwarz  
Hinterleibsanhänge schwarz

14

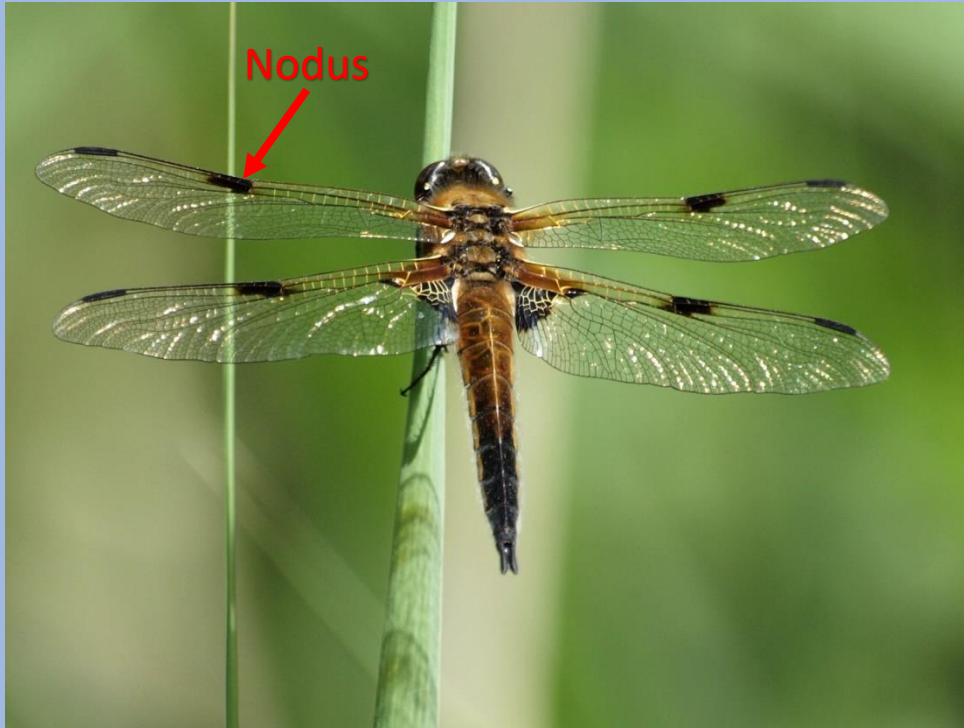
## Südlicher Blaupfeil



Flügelmal hellbraun



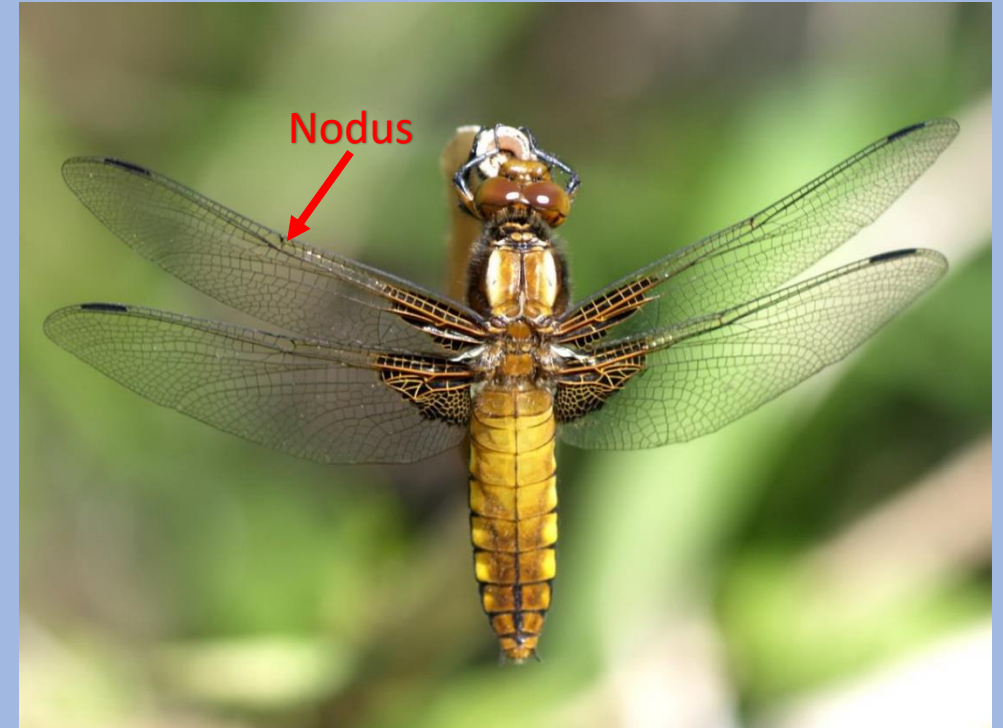
## Vierfleck



Nodus der Flügel schwarz  
gefleckt

15

## Plattbauch



Nodus der Flügel nicht  
gefleckt, Ansatz der  
Vorderflügel- und Hinterflügel  
mit dunklem Fleck